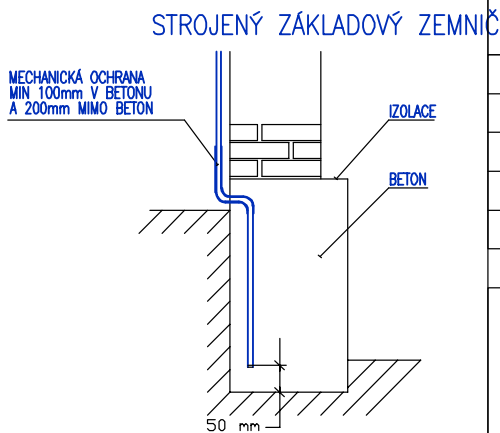
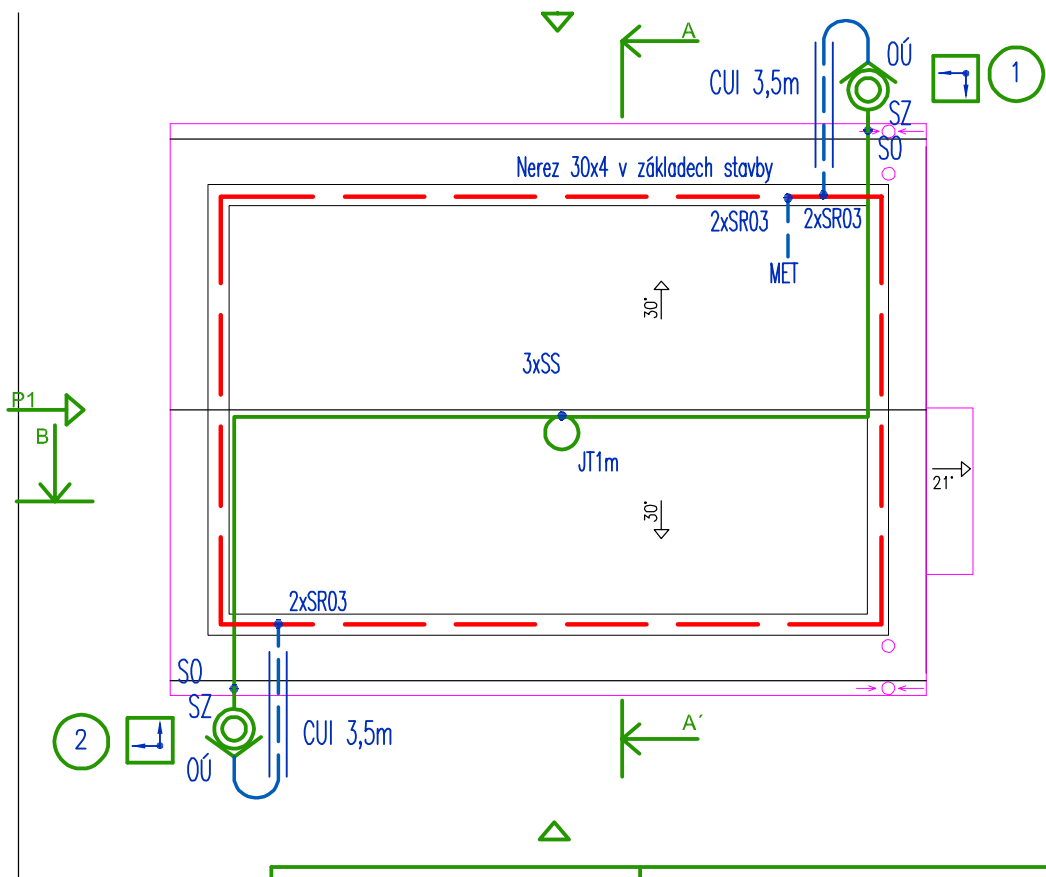


PŘED ZAHÁJENÍM ZEMNÍCH PRACÍ JE INVESTOR POVINEN ZAJISTIT VYTÝČENÍ STÁVAJÍCÍCH PODZEMNÍCH VEDENÍ U JEJICH SPRÁVCŮ (Vyhl. č.10/74 Sb., ČSN 733050 čl.48,54,55). PŘI PROVÁDĚNÍ DODRŽET ČSN 736056, ČSN 736110, ČSN 736005, ČSN EN 1790, ČSN 756101 A PŘEDPISY O BEZPEČNOSTI A OCHRANĚ PRACUJÍCÍCH VE STAVEBNICTVÍ (Vyhl. č.324 Sb. zák. ZE DNE 10.8.1990).

Tabulka 2			Tabulka 4
Třída LPS	Poloměr valící se koule r (m)	Velikost ok W (m)	Vzdálenost mezi svody
II	30	10x10	10 ± 20%

ČSN EN 62305-3ed3 – Ochrana před bleskem
– část 3:Hmotné škody na stavbách a nebezpečí života



OZNAČENÍ	POPIS
	Drát (AlMgSi) ø 8mm NA PODPĚRÁCH
Nerez 30x4	PÁSEK nerez 30x4mm V ZÁKLADECH STAVBY
---	DRÁT FeZn ø 10mm OD ZKUŠEBNÍ SVORKY K FeZn 30x4mm
==	VODIČ CUI 3,5m
SO	SVORKA OKAPOVÁ
JT	JÍMACÍ TYČ
SZ	SVORKA ZKUŠEBNÍ
SS	SVORKA SPOJOVACÍ
SR03	SVORKA ZEMNÍČÍ – PÁSEK – DRÁT
□ ○	OZNAČOVACÍ ŠTÍTEK

 Spolufinancováno Evropskou unií		Ministerstvo dopravy Státní fond dopravní infrastruktury 		
Jiná ověření:		Paré:		
Orientační schéma: 		Razítko oprávněné osoby:		
Revize:		Datum:	Popis:	Kontroloval:
000		01.05.2023	Dokumentace PDPS	Ing. Patrik Pluskal
Stavebník/Investor:		Správa železnic, státní organizace		
Adresa:		Dlážděná 1003/7, 110 00 Praha 1		
Zástupce investora:		Stavební správa východ		
Adresa:		Nerudova 773/1, 779 00 Olomouc		
Zhotovitel díla:		Společnost Nej - Koj		
Adresa:		MORAVIA CONSULT Olomouc a.s.		
Kontakt:		Legionářská 1085/8, 779 00 Olomouc T: +420 585 570 444 E: moravia@moravia.cz		
Zhotovitel části/objektu:		MORAVIA CONSULT Olomouc a.s.		
Adresa:		Legionářská 1085/8, 779 00 Olomouc		
Kontakt:		T: +420 585 570 444 E: moravia@moravia.cz		
Hlavní projektant (HIP):		Ing. Jiří Malina	Specialista:	Ing. Pavel Šudřich
Název stavby/akce:		Modernizace trati Brno-Přerov, 4. stavba Nezamyslice - Kojetín		Označení investora: S621500589
Název části:		Integrované telekomunikační zařízení		Zakázka: 21-022-232-SR
Název objektu/díle části:		Zast. Němčice n.H., sdělovací zařízení-relový domek		Označení části: D.1.2.3
Název přílohy:		Ochrana před bleskem		Označení objektu/komplexu: PS 22-14-13.2
Název díle části přílohy:		km 64,450-64,500		Číslo přílohy (typ/pořadí): 2. 206
Odpovědný projektant:		Zpracovatel přílohy: Milan Vician	Měřítko: 1:50 Formáty: 2 A4	Stupeň dokumentace: PDPS
Kraj: Olomoucký		Katastrální území: Němčice n.H.	TUDU: 2101 Brno-hl.n. – Přerov	Smluvní datum zpracování: 01.05.2023
Označení investora:		Stupeň dokumentace:	Část:	Objekt:
S 6 2 1 5 0 0 5 8 9		P	D	P S
		D	I	2 0 3
		P	S	2 2 1 4 1 3
		-	0	2
		-	2	- 2 0 5
		-	0	0